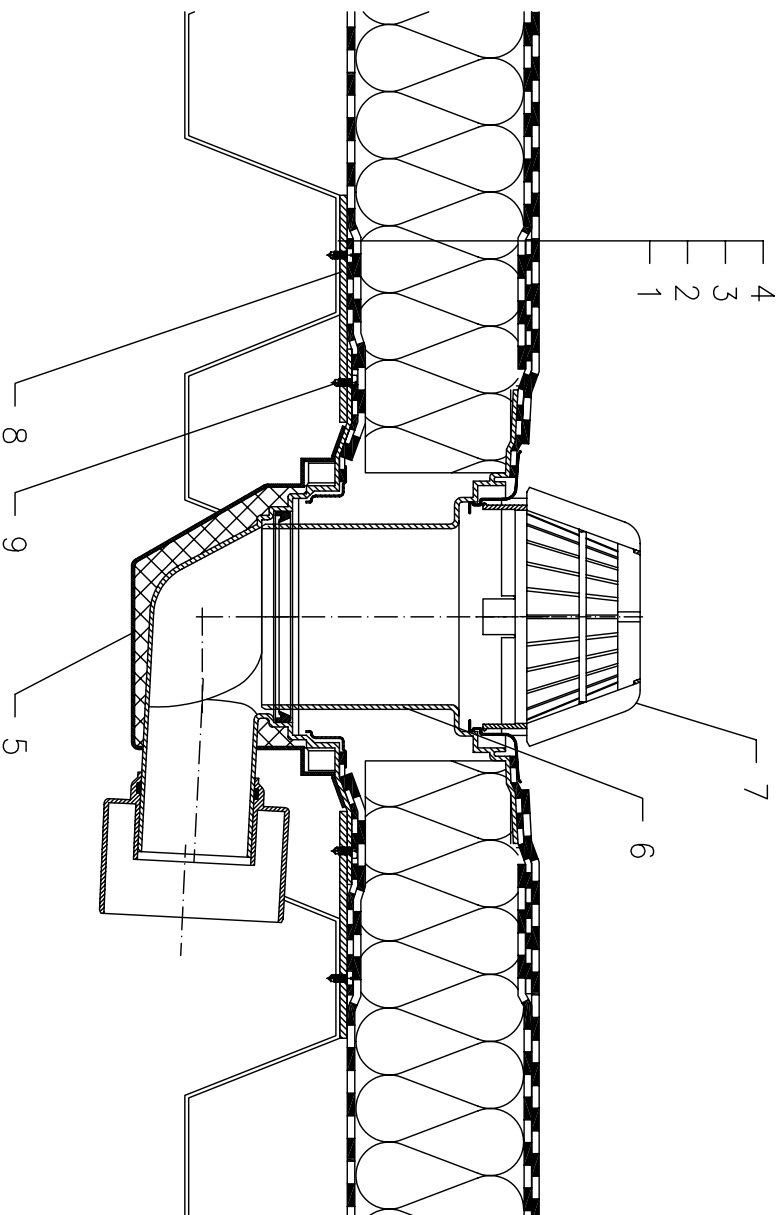


Теплая кровля - облегченная конструкция, пароизоляция и гидроизоляция на основе битума (наплавляемые), несущая конструкция - профнастил



- 1 Профнастил
- 2 Пароизоляция (полимербитумное полотно)
- 3 Теплоизоляция
- 4 гидроизоляция на основе битума
- 5 NL64N - корпус кровельной воронки с горизонтальным выпуском, с полимербитумным полотном Ø500 мм и толщиной 4 мм
- 6 NL65N - наставной элемент, с полимербитумным полотном Ø500 мм и толщиной 4 мм
- 7 Листовулловитель Ø180 мм (входит в комплект воронки NL64N)
- 8 Стальной лист толщиной 2-3 мм
- 9 Крепежный винт

Примечание:

1. Кровельная воронка NL64N может быть заменена на воронку с электроподогревом типа NL64.1N
2. В местах установки кровельных воронок необходимо выдолбить местное понижение на 20-30 мм диаметром 1м за счет уменьшения толщины слоя утеплителя или за счет уменьшения основания под гидроизоляционный ковер.
3. В стальном листе под кровельную воронку необходимо сделать монтажное отверстие Ø270 мм.