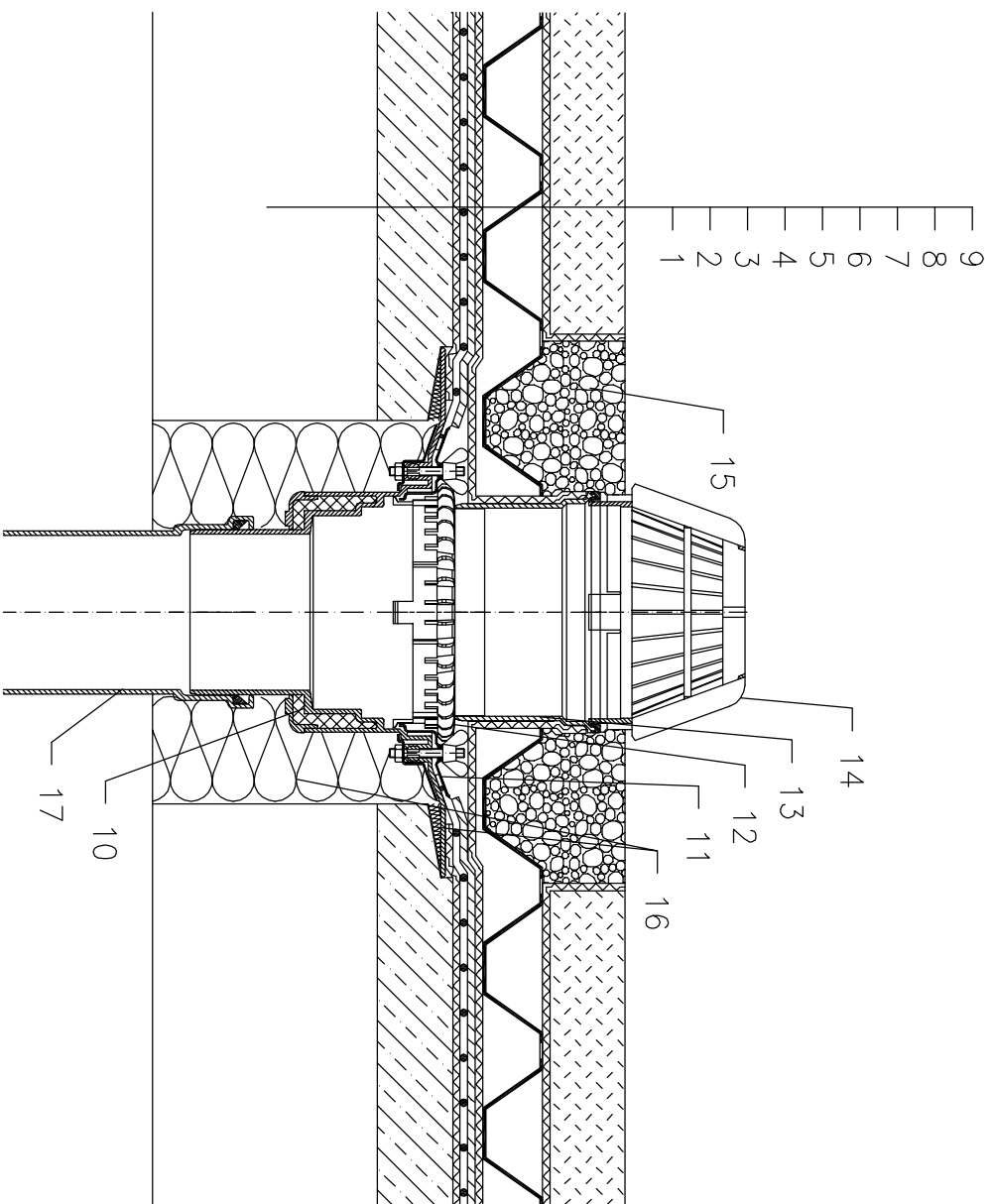


# Холодная кровля - экстенсивная зеленая (эксплуатируемая) кровля, гидроизоляция - мембрана (ПВХ, ПЭ, ЕПДМ), несущая конструкция - Ж/Б плита (бетон)



- |    |   |
|----|---|
| 1  | несущая конструкция   |
| 2  | бетон (разуклонка)  |
| 3  | дигатационный слой  |
| 4  | гидроизоляция - мембрана (ПВХ, ЕПДМ, ПЭ)                                  |
| 5  | дренажный слой  |
| 6  | фильтрующий слой  |
| 7  | водопоглощающий слой  |
| 8  | фильтрующий слой  |
| 9  | почвенный слой до 200 мм  |
| 10 | НЛ62 - корпус кровельной воронки, с обжимным фланцем из нержавеющей стали |
| 11 | Изоляционная манжета, смотри подробность принадлежностей                  |
| 12 | Дренажное кольцо НЛ.160   |
| 13 | Насадная деталь НЛ.350  |
| 14 | Листовоувитгель Ø180 мм (входит в комплект воронки)                       |
| 15 | Засыпка гравием   |
| 16 | монтажная пена  |
| 17 | сливной водопровод  |

## Примечание:

1. Кровельная воронка НЛ62 может быть заменена на воронку с электроподогревом типа НЛ62.1
2. При составлении спецификации необходимо указать диаметр выпуска кровельной воронки, например:  
НЛ62.1/7 - Ø75мм, НЛ62.1/1 - Ø110мм, НЛ62.1/2 - Ø125мм, НЛ62.1/5 - Ø160мм.
3. В местах установки кровельных воронок необходимо выкопать местное понижение на 20-30 мм диаметром 1м за счет уменьшения толщины слоя утеплителя или за счет уменьшения основания под гидроизоляционный ковер.