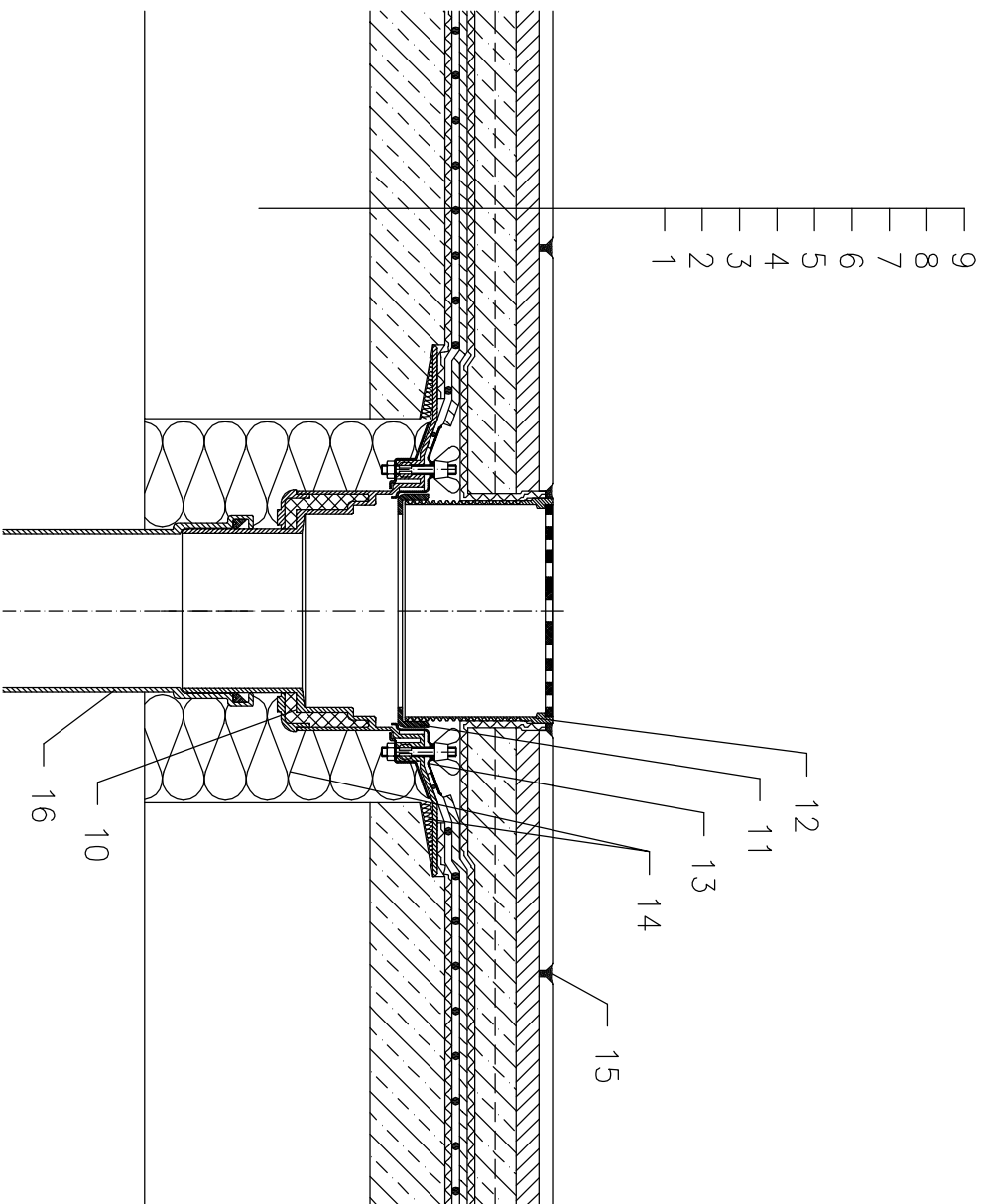


Холодная кровля - эксплуатируемая (пешеходная), гидроизоляция - мембрана (ПВХ, ЕПДМ, ПЭ тротуарная плитка на цементном растворе, несущая конструкция - Ж/Б плита (бетон)).



- | | |
|----|-----------------------------------------------------------------------------------------------------------------------|
| 1 | несущая конструкция |
| 2 | бетон (разуклонка) |
| 3 | дilatационный слой |
| 4 | гидроизоляция - мембрана (ПВХ, ЕПДМ, ПЭ) |
| 5 | дренажный слой |
| 6 | фильтрующий слой |
| 7 | Бетонная стяжка (армированная) |
| 8 | Цементный раствор |
| 9 | тротуарная плитка |
| 10 | НЛ62В - корпус кровельной воронки, с обжимным фланцем и нержавеющей стали |
| 11 | Опорное кольцо НЛ062В.3Е (входит в комплект воронки) |
| 12 | Насадка НЛ66.9 желобчатая 147x147мм и решетка из высококачественной стали 138x138мм (входит в комплект воронки НЛ62В) |
| 13 | Изоляционная манжета, смотри подробность принадлежности |
| 14 | монтажная пена |
| 15 | Затирка |
| 16 | сливной водопровод |

Примечание:

1. Кровельная воронка НЛ62 может быть заменена на воронку с электроподогревом типа НЛ62.1
2. При составлении спецификации необходимо указывать диаметр выпуска кровельной воронки, например: НЛ62.1/7 - Ø75мм, НЛ62.1/1 - Ø110мм, НЛ62.1/2 - Ø125мм, НЛ62.1/5 - Ø160мм.
3. В местах установки кровельных воронок необходимо вытолкнуть местное понижение на 20-30 мм диаметром 1м за счет уменьшения толщины слоя утеплителя или за счет уменьшения основания под гидроизоляционный ковер.