

Максизол®

Применение Максизола в системе "теплый пол"

Материалы Максизол Премиум и Максизол ПП благодаря защитной лавсановой пленке идеально подходят для применения в системах обогрева "теплый пол".

Максизол укладывается непосредственно под нагреватели фольгированной поверхностью в сторону нагревателей (т. е. в сторону обогреваемого помещения). Кабели и шланги монтируются в соответствии с технологией системы "теплый пол".

Максизол не только возвращает часть потока тепла от нагревателей в помещение, но и выравнивает температурное поле "теплого пола".

Применение материала Максизол в системе "теплые полы" позволяет:

- снизить энергозатраты;
- сократить время нагрева "теплого пола";
- уменьшить нагрев потолка "соседа снизу".

Свойства материалов Максизол

Эквивалентные по тепловому сопротивлению толщины материалов, мм

Материал Максизол®	Толщина материала, мм	Кирпич глиняный, мм	Мин. утеплитель, мм	Пенобетон, мм	Пенополистирол (пенопласт), мм	Брус деревянный, мм
Максизол Ал-2	2	550	39	335	31	79
Максизол Ал-3	3	583	41	341	33	83
Максизол Ал-4	4	605	42	354	34	86
Максизол Ал-5	5	627	44	367	35	89
Максизол Ал-8	8	694	48	406	40	98
Максизол Ал-10	10	715	52	431	42	105
Максизол 2Ал-3	3	757	65	477	52	107
Максизол 2Ал-4	4	786	67	495	54	111
Максизол 2Ал-5	5	815	70	513	56	115
Максизол 2Ал-8	8	902	76	586	64	127
Максизол 2Ал-10	10	929	83	603	67	136

Материал с маркой 2Ал и 2ПП означает двустороннее ламинирование.

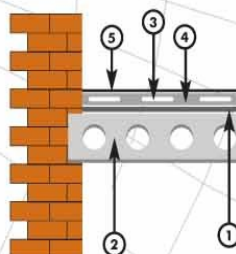
По теплоизоляционным свойствам материалы Максизол Ал и Максизол Премиум полностью идентичны. Максизол ПП по тепловым свойствам на 15 - 20% уступает Максизолу АЛ.

Основные технические характеристики

Отражающая способность, %	95
Диапазон рабочих температур, °С	-50 - 100
Сопротивление теплопередаче, м ² С/Вт	0,5 - 1,5
Удельная теплоемкость, кДж/кг С	1,95
Массовое отношение влаги в материале	2%
Динамический модуль упругости, МПа (под нагрузкой 2 кПа)	0,26 - 0,28
Водопоглощение по объему, %	1,5 - 2%
Коэффициент теплопроводности, Вт/мС	0,037 - 0,039
Плотность, кг/м ³	43-55
Коэффициент паропроницаемости, мг/м ч Па	0,001
Коэффициент теплоусвоения Вт/м ² С (при периоде 24 часа)	0,45 - 0,51

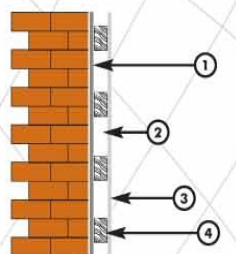
Применение отражающих теплоизоляционных материалов

Теплый пол



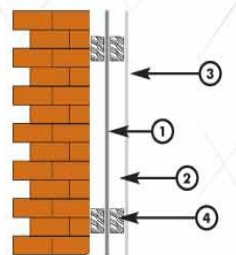
- 1 Максизол®
- 2 Перекрытие
- 3 Нагревательный элемент
- 4 Цементно-песчаная стяжка
- 5 Керамическая плитка, линолеум, ковер

Стены



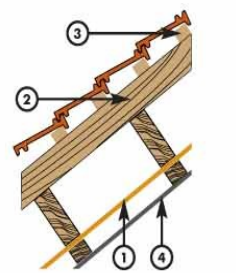
- 1 Максизол®
- 2 Вентилируемое пространство
- 3 Внутренняя отделка
- 4 Рейка

Стены



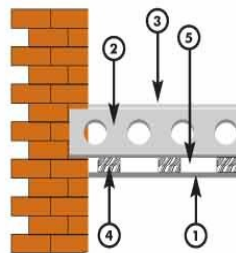
- 1 Максизол®
- 2 Вентилируемое пространство
- 3 Внутренняя отделка
- 4 Рейка

Крыши



- 1 Максизол®
- 2 Стропило
- 3 Рейки для укладки черепицы
- 4 Внутренняя отделка

Подвалы



- 1 Максизол®
- 2 Перекрытие
- 3 Напольное покрытие
- 4 Рейка
- 5 Вентилируемое пространство