



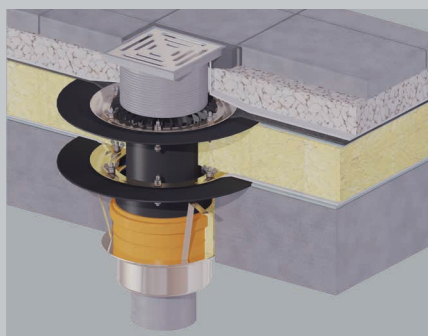
Производство в Австрии



Производство в России

ОБОРУДОВАНИЕ ДЛЯ КАНАЛИЗАЦИИ

прайс-лист 2022



КРОВЕЛЬНЫЕ ВОРОНКИ

ПАРАПЕТНЫЕ ВОРОНКИ

ТРАПЫ

ПРОТИВОПОЖАРНЫЕ МУФТЫ

ДИЗАЙН-ТРАПЫ

ДУШЕВЫЕ ЛОТКИ

РЕШЕТКИ ДЛЯ ДУШЕВЫХ

КАНАЛИЗАЦИОННЫЕ ОБРАТНЫЕ
КЛАПАНЫ И ЗАТВОРЫ

РЕВИЗИИ-ПРОЧИСТКИ
ПЕРЕХОДНИКИ

ВОЗДУШНЫЕ КЛАПАНЫ

ЭЛЕМЕНТЫ ПОДСОЕДИНЕНИЯ
УНИТАЗОВ

СИФОНЫ

АРМАТУРА ДЛЯ ВВОДА
ТРУБОПРОВОДОВ В ЗДАНИЕ

КОМПЛЕКТУЮЩИЕ ДЛЯ КАНАЛИЗАЦИИ

	Код	Описание	Цена, €
РЕВИЗИИ-ПРОЧИСТКИ			
	HL98	ревизия-очистка для труб из ПВХ, ПП DN 110	259,43
	HL98SML	ревизия-очистка для стальных и чугунных безраструбных труб SML DN 110	305,78
КАНАЛИЗАЦИОННАЯ ВЕНТИЛЯЦИЯ			
	HL805	набор с вытяжным зонтом DN 50	39,80
	HL807	набор с вытяжным зонтом DN 75	46,83
	HL810	набор с вытяжным зонтом DN 110	39,00
ВОЗДУШНЫЕ КЛАПАНЫ			
	HL900N	воздушный клапан для неветилируемых канализационных стояков DN 50/75/110	56,47
	HL900NECO	воздушный клапан для неветилируемых канализационных стояков DN 110	45,90
	HL901	воздушный клапан для неветилируемых канализационных стояков из чугуна DN 100	66,78
	HL902	воздушный клапан с резьбой 1"	23,09
	HL902T	воздушный клапан как HL902 с Т-образным соединением DN 32,40	39,10
	HL903	воздушный клапан для санитарно-технических приборов, расположенных на значительном удалении от канализационного стояка DN 32/40/50	36,86
	HL904	воздушный клапан как HL903 без теплоизоляции DN 32/40/50	26,58
	HL904T	воздушный клапан как HL904 с Т-образным соединением DN 40	39,10
	HL905N	воздушный клапан скрытого монтажа для санитарно-технических приборов, расположенных на значительном удалении от канализационного стояка DN 50/75	107,47
	HL905N.0	HL905N без декоративной крышки	106,76
	HL905.1	Крышка белая к HL905N	15,85
	HL905.2	Крышка хромированная к HL905N	67,35
	HL905.3	Крышка чёрная к HL905N	15,85
	HL905.4	Крышка серая к HL905N	15,85
HL905.1V	Крышка белая к HL905N с креплением на винтах	24,42	
HL905.2V	Крышка хромированная к HL905N с креплением на винтах	71,97	
ПЕРЕХОДНИКИ			
	HL9/50	переходник: с ПП/ПВХ на чугун/свинец/сталь DN 50	20,95
	HL9/7	переходник: с ПП/ПВХ на чугун/свинец/сталь DN 75	28,27
	HL9/1	переходник: с ПП/ПВХ на чугун/свинец/сталь DN 110/100	33,31
	HL9/50/1	переходник: с ПП/ПВХ на чугун/свинец/сталь DN 50/100	33,31
	HL9/7/8	переходник: с ПП/ПВХ на чугун/свинец/сталь DN 70/80	53,89
	HL9/7/1	переходник: с ПП/ПВХ на чугун/свинец/сталь DN 75/100	35,35
	HL12.1	пластиковое кольцо с резьбой 5/4"x6/4" В-Н	4,05
	HL12.2	пластиковое кольцо с резьбой 6/4"x6/4" В-Н	4,05
	HL12.3	пластиковое кольцо с резьбой 6/4"x5/4" В-Н	4,05
	HL12.4	пластиковое кольцо с резьбой 2"x6/4" В-Н	4,05
 	HL17	универсальный переходник 6/4" x DN40 x 3/4"	18,28
	HL30.2	переходник с безнапорной канализационной трубы DN30 на трубную резьбу 1/2" В	19,28
	HL30.3	переходник с безнапорной канализационной трубы DN30 на трубную резьбу 3/4" В	19,28
	HL40.2	переходник с безнапорной канализационной трубы DN40 на трубную резьбу 1/2" В	22,78
	HL40.3	переходник с безнапорной канализационной трубы DN40 на трубную резьбу 3/4" В	22,78
	HL40.4	переходник с безнапорной канализационной трубы DN40 на трубную резьбу 1" В	22,78
	HL41.2	переходник с безнапорной канализационной трубы DN50 на трубную резьбу 1/2" В	25,24
	HL41.3	переходник с безнапорной канализационной трубы DN50 на трубную резьбу 3/4" В	25,24
HL41.4	переходник с безнапорной канализационной трубы DN50 на трубную резьбу 1" В	25,24	
	HL42.B	водопроводная пробка-заглушка синего цвета, 1/2" Н (пластик)	2,43
	HL42.R	водопроводная пробка-заглушка красного цвета, 1/2" Н (пластик)	2,43
	HL42B.MS	водопроводная пробка-заглушка синего цвета, 1/2" Н (латунь)	6,33
	HL42R.MS	водопроводная пробка-заглушка красного цвета, 1/2" Н (латунь)	6,33
	HL43.B	водопроводная пробка-заглушка синего цвета, 3/4" Н	3,36
	HL43.R	водопроводная пробка-заглушка красного цвета, 3/4" Н	3,36
	HL45	канализационная пробка-заглушка DN32/40/50	3,07
	HL990	переходник для HL900N(ECO) DN75/90	23,25

	Код	Описание	Цена, €
ЭЛЕМЕНТЫ ПОДСОЕДИНЕНИЯ УНИТАЗОВ			
	HL7.WE	декоративная розетка для унитаза белого цвета, DN110	15,41
	HL7EL.WE	декоративная розетка для унитаза белого или цветного, DN110	7,69
	HL200	манжет для унитаза, с поворотным эксцентриком 0-20мм, предназначен для пластмассовых и чугунных труб, DN 110 (100)	17,58
	HL201	манжет для унитаза, предназначен для пластмассовых и чугунных труб, DN 110 (100)	9,60
	HL202G	отводящий патрубок для унитазов с компенсационным патрубком, DN110, L=278мм	21,90
	HL202	HL202G с дополнительным отводом DN50	32,37
	HL203/1	отводящий патрубок для унитазов, L=400мм, DN110	26,54
	HL203/90	отводящий патрубок для унитазов, L=190мм, DN90	32,37
	HL204	отводящий патрубок для унитазов с эксцентриком 15мм, L=160мм, DN110	27,71
	HL205	угловой отводящий патрубок для унитазов, 90°, L=230мм, DN110	15,78
	HL209.WE	отводящий патрубок для унитазов с бесступенчатой плавной настройкой в диапазоне 0 до 90°, L=230мм, DN 90	77,01
	HL210.WE	отводящий патрубок для унитазов с бесступенчатой плавной настройкой в диапазоне 0 до 90°, L=230мм, DN 110	41,80
	HL210.7WE	HL210.WE с декоративной розеткой HL7EL, DN 110	56,33
	HL210P	HL210.WE, но из ПВХ, DN 100	48,65
	HL222	комплект крепления для консольных унитазов DN110 или DN90	28,08
	HL224.WE	угловой отводящий патрубок для консольных унитазов, 90°, с подводящим патрубком изменяемым по длине от 0 до 180мм, L = 300мм, DN110	32,37
	HL224.1	HL224 с монтажной линейкой и крепежом, DN110	64,55
	HL225/90	угловой отводящий патрубок для консольных унитазов, 90°, с подводящим патрубком изменяемым по длине, с защитным кожухом под заделку в стену, L=300 мм, DN90/110	32,37
	HL225.1/90	HL225/90 с крепежным комплектом HL226	49,68
	HL226	крепежный комплект для консольного унитаза с трубой для слива и манжетой	16,04
	HL227	угловой отводящий патрубок для консольных унитазов DN90/110, с дополнительным отводом DN50 x 45°	88,73
	HL703	отводящий патрубок для унитазов, с автоматическим клапаном для предотвращения затопления помещения при возникновении подпора в наружной сети, DN110	213,47
СИФОНЫ ДЛЯ СТИРАЛЬНЫХ И ПОСУДОМОЕЧНЫХ МАШИН			
	HL400	встроенный сифон с обратным клапаном, с декоративной пластиной из нержавеющей стали, DN40/50	36,10
	HL400.WE	HL400 с декоративной пластиной белого цвета	78,19
	HL400ECO	HL400 без защитного короба и декоративной пластины, DN40/50	21,64
	HL404.1	HL404 с воздушным клапаном (для бесшумной работы устройства), DN40/50	53,52
	HL405	встроенный сифон с декоративной пластиной из нержавеющей стали, с установочным уголком 1/2" для подсоединения к водопроводной сети, DN40/50	74,98
	HL405E	HL405 с возможностью подсоединения к электросети, DN40/50	111,03
	HL405ECO	HL405 без установочного уголка и декоративной пластины, DN40/50	46,50
	HL406	встроенный сифон с декоративной пластиной из нержавеющей стали, с возможностью подсоединения к водопроводной сети (с никелированным краном в комплекте), DN40/50	195,88
	HL406.2	HL406 с двумя никелированными кранами в комплекте	470,85
	HL406E	встроенный сифон с декоративной пластиной из нержавеющей стали, с возможностью подсоединения к водопроводной и электросети (с никелированным краном и эл. розеткой в комплекте), DN40/50	364,01
	HL410	настенный сифон для открытой проводки с белой крышкой из пластмассы, DN40	39,80
HL440	встроенный сифон с обратным клапаном, с декоративной пластиной из нержавеющей стали, DN40/50	22,71	
	HL4000.0	Корпус сифона для скрытой установки с крепежными винтами, пробкой и подрезаемым монтажным коробом, выпуск DN40/50. Для подключения одной или двух стиральных, посудомоечных или сушильных машин, или умывальника. В корпус HL4000.0 устанавливается один из трех сифонных блоков: HL4000.1, HL4000.2 или HL4000.3	20,97
	HL4000.1	Сифонный блок (сменный) для подключения одной стиральной, посудомоечной или сушильной машины, Q=0.5 л/сек. Комплектация HL4000.0 + HL4000.1	32,21
	HL4000.2	Сифонный блок (сменный) с двумя сифонами, для подключения двух машин (стиральных, сушильных, посудомоечных в любой комбинации), Q=0.5 л/сек. Комплектация HL4000.0 + HL4000.2	50,32
	HL4000.3	Сифонный блок (сменный) для подключения умывальника, Q=0.6 л/сек. Комплектация HL4000.0 + HL4000.3	30,97

	Код	Описание	Цена, €
СИФОНЫ ДЛЯ ВАНН И ДУШЕВЫХ ПОДДОНОВ			
	HL51	выпуск с переливом для ванн и душевых поддонов, резьбовое подсоединение 6/4"	30,47
	HL500	сифон самопромывной для ванн, с поворотным шарниром, резьбовое подсоединение 5/4" или 6/4", с возможностью подключения шланга Ø 8-13 мм для конденсата от парогенератора, Q=0.83 л/с, DN 40/50	22,26
	HL500N	сифон для ванн с резьбовым подсоединением 5/4" или 6/4", Q=0,52 л/с, с горизонтальным выпуском DN40/50	16,16
	HL511N	сифон для душевого поддона с диаметром отверстия 90 мм, с вертикальным выпуском, Q=0,48 л/с, DN 50	101,78
	HL513/S	соединительные элементы для душевого поддона с крышкой, DN40	35,26
	HL514	сифон для душевого поддона, с диаметром отверстия 60 мм, с поворотным шарниром, с пробкой 6/4", Q=0,58 л/с, DN 40/50	33,21
	HL514/SN-80	сифон для душевого поддона, с поворотным шарниром, с декоративной крышкой из нержавеющей стали, для сливного отверстия Ø62 мм, Q=0,48 л/с, DN40/50	33,21
	HL514/SN.0	сифон для душевого поддона, с поворотным шарниром, для сливного отверстия Ø 52 мм, Q=0.48 л/с, DN40/50, без крышки	24,59
	HL514/SNV	сифон для душевого поддона, с декоративной крышкой из нержавеющей стали, для сливного отверстия Ø 52 мм, Q=0.48 л/с, со штуцером для присоединения дренажной трубы, с поворотным шарниром, DN40/50	47,07
	HL514/SNV.0	HL514/SNV без крышки	45,30
	HL514/S.1	декоративная крышка из нержавеющей стали для HL514/SN.0 и HL514/SNV.0	13,71
	HL514/S.11	декоративная крышка из нержавеющей стали, покрытие - Золото для HL514/SN.0 и HL514/SNV.0	55,61
	HL514/S.2	декоративная крышка из нержавеющей стали, покрытие - Латунь для HL514/SN.0 и HL514/SNV.0	55,61
	HL514/S.3	декоративная крышка из нержавеющей стали, покрытие - Белый цвет для HL514/SN.0 и HL514/SNV.0	40,95
	HL520	сифон для душевого поддона с диаметром отверстия 90мм, с сеткой для мусора и вынимаемым сифонным вкладышем, с шарнирным подсоединением, Q=0.9 л/с, DN50	93,65
	HL520F	сифон для душевого поддона с диаметром отверстия 90мм, высотой 74 мм, с сеткой для мусора и вынимаемым сифонным вкладышем, с шарнирным подсоединением, Q=0.6 л/с, DN50	93,65
	HL520F.0	HL520F без крышки	48,99
	HL521	сифон для душевого поддона, плоский, с крышкой из нержавеющей стали и поворотным шарниром, Q=0,42 л/с, DN 40	103,94
	HL 522V	HL 522 со штуцером для присоединения дренажной трубы	116,21
	HL 522.1	декоративная крышка из нержавеющей стали для HL 520	53,49
	HL 522.11	декоративная крышка из нержавеющей стали, покрытие - Золото для HL 520	128,77
	HL 522.2	декоративная крышка из нержавеющей стали, покрытие - Латунь для HL 520	128,77
HL 522.3	декоративная крышка из нержавеющей стали, покрытие - Белый цвет для HL 520	101,61	
	HL555N	выпуск-полуавтомат с переливом и поворотным шарниром для ванн, Q=0,67 л/с, DN 40/50	124,75
	HL555N.0	HL555N без крышек	85,43
	HL555N.L.0	HL555N.0 с удлиненным тросом Боудена	133,10
	HL555N.1	видимые части из никелированной латуни для HL555N.0 и HL555N.L.0	39,25
	HL555N.2	видимые части из высококачественной латуни для HL555N.0 и HL555N.L.0	81,66
	HL555N.3	видимые части из латуни с белым покрытием для HL555N.0 и HL555N.L.0	65,44
	HL555N.4	видимые части из позолоченной латуни для HL555N.0 и HL555N.L.0	81,66
	HL560N	HL555N с устройством для заполнения ванн, DN 40/50	276,78
	HL560N.L	HL560N с удлиненным тросом Боудена	250,35
	HL560N.2	HL560N с видимыми частями из высококачественной латуни	433,08
HL560N.3	HL560N с видимыми частями из латуни с белым покрытием	403,43	
СИФОНЫ ДЛЯ МОЕК, ПИССУАРОВ, БИДЕ			
	HL100G/40	сифон с поворотным шарниром, с резьбовым подсоединением 6/4" и горизонтальным выпуском DN40	19,69
	HL100G/50	сифон с поворотным шарниром, с резьбовым подсоединением 6/4" и горизонтальным выпуском DN50	17,77
	HL100/50	HL100G с возможностью подключения стиральной машины	23,44
	HL126/50	сифон, экономящий пространство под мойкой, с поворотным шарниром, с возможностью подключения стиральной машины, с резьбовым подсоединением 6/4" и горизонтальным выпуском DN40 или DN 50	39,60
	HL126.2/50	HL126 для двойной мойки	64,00
	HL130/40	бутылочный сифон с регулируемой высотой погружной трубки, соединительной манжетой диаметром 50мм и горизонтальным выпуском DN 32 или DN 40, Q=0,7 л/с	40,36
	HL132/40	бутылочный сифон с регулируемой высотой погружной трубки, с резьбовым подсоединением 5/4" и горизонтальным выпуском DN 32 или DN 40	17,34
	HL132.1/40	HL132 с возможностью подключения стиральной машины	27,71

	Код	Описание	Цена, €
СИФОНЫ ДЛЯ МОЕК, ПИССУАРОВ, БИДЕ			
	HL133	сифон с поворотным шарниром, с возможностью подключения стиральной машины, с прочисткой-грязесборником, с резьбовым подсоединением 5/4" и горизонтальным выпуском DN32 или DN40	25,83
	HL134.0	сифон встраиваемый в стену с вынимаемым сифонным вкладышем, входом DN32 и выпуском DN40 или DN50	33,31
	HL134	HL134.0 с монтажной плитой HL44 с закреплёнными на ней установочными уголками 1/2"В для подачи воды на смеситель и водопроводными пробками-заглушками HL42.В, HL42.Р, Q=0,38 л/с	103,84
	HL134.1C	колено из латуни для HL134 и HL134.0, с регулируемой высотой погружной трубки DN30, с резьбовым подсоединением 5/4"	77,51
	HL134.1K	колено из пластмассы белого цвета для HL134 и HL134.0, с регулируемой высотой погружной трубки DN30, с резьбовым подсоединением 5/4"	20,10
	HL135	сифон с поворотным шарниром, с прочисткой-грязесборником, с резьбовым подсоединением 5/4" и горизонтальным выпуском DN32 или DN40	20,34
	HL137/40	сифон, экономящий пространство под мойкой, с поворотным шарниром, с прочисткой-грязесборником, с резьбовым подсоединением 5/4" и горизонтальным выпуском DN32 или DN40	32,37
	HL137.1/40	HL137 с вертикальным выпуском DN32 или DN40	39,09
	HL430/40	сифон для писсуаров с шарнирным подсоединением, подходящий к сливным установкам с горизонтальным отводом DN40 или DN50	52,67
	HL431/40	сифон для писсуаров с шарнирным подсоединением, подходящий к сливным установкам с горизонтальным и вертикальным отводом DN40 или DN50	64,62
	HL432/40	сифон с присасывающимся патрубком и поворотным шарниром для писсуаров "JOLY" DN40 или DN50	52,67
СИФОНЫ ДЛЯ КОНДИЦИОНЕРОВ			
	HL20	капельная воронка с резьбой 6/4"	24,27
	HL21	капельная воронка для сброса конденсата от кондиционеров с водяным затвором 60 мм и добавочным затвором, вступающим в действие на фазе высыхания, Q=0,17 л/с, DN 32	24,04
	HL136N	Сифон для кондиционеров с горизонтальным выпуском DN40, с уплотнительной гайкой 5/4" (DN32 - обжимное соединение) или d 12 - 18 мм (для гладких штуцеров), с вертикальным или горизонтальным входом, с водяным затвором 60мм, с механическим затвором и с прочисткой-грязесборником	46,74
	HL136NT	HL136N из прозрачного полипропилена	67,69
	HL136.2	сифон для кондиционеров, с высотой водяного затвора 140-320 мм, с прозрачным патрубком для визуального контроля гидрозатвора с конусной гайкой 6/4" и горизонтальным выпуском DN40	41,61
	HL136.3	сифон для кондиционеров, с затвором, с поворотным шарниром, с прочисткой-грязесборником, с резьбовым подсоединением 5/4" и горизонтальным выпуском DN32 или DN40	46,74
	HL138	Встроенный сифон для сброса дренажа от кондиционеров, вертикальный, DN32, приёмное отверстие 20 - 32 мм, с гидрозатвором и механическим затвором с декоративной крышкой из ABS и строительной заглушкой, прикреплённой к корпусу сифона. Минимальная глубина монтажа - 60 мм.	45,17
	HL138H	HL138 с адаптером обеспечивающим гигиенические требования как при разрыве струи	79,57

	Код	Описание	Цена, €
ДОПОЛНИТЕЛЬНЫЕ КОМПЛЕКТУЮЩИЕ ДЛЯ СИФОНОВ			
	HL2	сдвоенный соединительный элемент для подключения стиральной и посудомоечной машин с двумя штуцерами со струйными обратными клапанами и накидной гайкой 1"	28,27
	HL2.0	HL2 с плоской уплотнительной прокладкой под накидную гайку	28,27
	HL2.1	сдвоенный соединительный элемент для подключения стиральной или посудомоечной машин с воздушным затвором (защищённым струйным обратным клапаном) и штуцером, накидной гайкой 1"	48,10
	HL6	соединительный элемент с двумя штуцерами HL19	13,86
	HL8EL	декоративная розетка для сифона DN 32, DN40 или DN50	4,69
	HL10	патрубок-удлинитель с конусной гайкой 5/4" или 6/4", DN40 или DN50	13,34
	HL11	HL10 - угловой	13,34
	HL13G	патрубок-удлинитель с плоской накидной гайкой 5/4" или 6/4", DN 32, DN40 или DN50	7,69
	HL13	HL13G с возможностью подключения стиральной машины	11,09
	HL13-2/40	патрубок-удлинитель с двумя штуцерами для подключения стиральной и посудомоечной машин, с плоской накидной гайкой 6/4", DN40	16,09
	HL16	патрубок-удлинитель угловой с плоской накидной гайкой 6/4", DN40	11,09
	HL26	патрубок-удлинитель угловой с плоской накидной гайкой 6/4" и отводом с резьбовым выходом 6/4"	15,07
	HL14/90	выпуск с сеткой-пробкой Ø 113 и наружной резьбой 6/4"	23,33
	HL15	выпуск с пробкой 5/4" или 6/4" и резьбовым подсоединением 5/4" или 6/4"	13,11
	HL15.1	выпуск с пробкой 5/4" и резьбовым подсоединением 5/4"	11,48
	HL15U	выпуск для раковин с переливом с пробкой 6/4" и резьбовым подсоединением 5/4" или 6/4"	28,83
	HL15U-90	HL15U для раковин с отверстием Ø 90	42,92
	HL16.1	выпуск угловой с пробкой 6/4", DN40	15,64
	HL24	выпуск для сдвоенной раковины, L=100-260 мм, с пробками 5/4" или 6/4", резьбовым выходом 6/4"	35,53
	HL24U	HL24 с переливом	49,96
	HL25U	выпуск для сдвоенной двухуровневой раковины, с переливом, L=170-510 мм, с пробками 5/4" или 6/4", резьбовым выходом 6/4"	79,69
	HL22	сточное соединение для сдвоенной раковины, L=160-510мм, с плоскими накидными гайками 6/4", резьбовым выходом 6/4"	27,33
	HL23	HL22, L=90-256 мм	15,07
	HL27	сточное соединение для сдвоенной двухуровневой раковины, L=80-670мм, с плоскими накидными гайками 6/4", резьбовым выходом 6/4"	40,36
	HL28	сточное соединение-распределитель для тройного слива, L=80-840 мм, с плоскими накидными гайками 6/4", резьбовым выходом 6/4"	61,91
	HL18	штуцер 3/4" с плоской накидной гайкой 6/4"	16,89
	HL19	штуцер 3/4" с накидной гайкой 1"	5,41
	HL19.0	штуцер 3/4" с плоской прокладкой, накидной гайкой 1"	5,41
	HL19.2	штуцер 1/2" с накидной гайкой 1"	5,41
	HL19.C	HL19 хромированный	8,92
	HL19T	тройник с двумя конусными гайками 5/4" или 6/4", и штуцером 1/2" или 3/4"	22,49
	HL34	встроенное сифонное колено с входным уплотнительным кольцом DN30/40 и выходом DN40/50	11,44
	HL35	HL34 с монтажной плитой HL44 с закреплёнными на ней установочными уголками 1/2"В для подачи воды на смеситель и водопроводными пробками-заглушками HL42.B, HL42.R	91,99
	HL44	монтажная плита из пластмассы с крепёжным шаблоном для HL34 и HL134	14,74
	HL405B	монтажная плита из оцинкованной стали для установки сифонов HL405(E) и HL406(E)	9,33
	HL420	резьбовой удлинитель для всех типов сифонов для стиральной или посудомоечной машин	9,60
	HL421	вставной резьбовой удлинитель для HL400, HL404, HL404.1, HL405ECO	9,59
	HL515	переливной стояк из прозрачного пластика, L=100мм, для HL514 и HL80.2	13,86
	HL515/S	переливной стояк из прозрачного пластика, L=100мм, для HL514/SN(V) и HL513/S	22,49
	HL517	переливной стояк из прозрачного пластика, L=105мм, для HL522V	24,59
	HL525	пластмассовая сетка для улавливания волос и мелкого "мусора", 5/4"	2,13
	HL526	HL525, 6/4"	2,18

Все сифоны и патрубки, имеющие дополнительный штуцер для подключения стиральной и посудомоечной машин, обязательно оборудованы струегасителем и струйным обратным клапаном

АРМАТУРА ДЛЯ ПОДЗЕМНОГО ВВОДА ТРУБОПРОВОДОВ В ЗДАНИЕ

	Код	Описание	Цена, €
	HL800/110	эластичная гидроизоляционная мембрана с полимербитумным полотном для сопряжения трубы DN110 мм с битумной гидроизоляцией здания	201,16
	HL800/125	HL800/110, для труб DN125	196,64
	HL800/160	HL800/110, для труб DN160	233,40
	HL800/40-50	HL800/110, для труб DN40-50 мм	131,20
	HL800/63-75	HL800/110, для труб DN63-75 мм	137,16
	HL800.2/40-50	HL800/110, сдвоенная мембрана для труб DN40-50 мм	208,07
	HL800.2/63-75	HL800/110, сдвоенная мембрана для труб DN63-75 мм	219,73
	HL800P/110	эластичная гидроизоляционная мембрана с ПВХ полотном для сопряжения трубы DN110 мм с гидроизоляцией из поливинилхлорида	243,13
	HL800P/125	HL800P/110, для труб DN125	246,93
	HL800P/160	HL800P/110, для труб DN160	282,28
	HL800P/40-50	HL800P/110, для труб DN40-50 мм	163,98
	HL800P/63-75	HL800P/110, для труб DN63-75 мм	171,45
	HL800P.2/40-50	HL800P/110, сдвоенная мембрана для труб DN40-50 мм	260,07
	HL800P.2/63-75	HL800P/110, сдвоенная мембрана для труб DN63-75 мм	274,69
HL800/810.1	эластичная мембрана для герметичного прохода вытяжной части канализационного стояка DN110 через кровельную гидроизоляцию	215,57	
	HL801	монтажный элемент для ввода труб и/или кабелей в здание при помощи мембраны HL800/160	74,81
	HL801V/8-14	кабельный ввод для HL801 (M25) с наружным диаметром обжимаемой трубы или кабеля 8–14 мм	10,65
	HL801V/11-18	кабельный ввод для HL801 (M25) с наружным диаметром обжимаемой трубы или кабеля 11–18 мм	10,65
	HL801V/17-25	кабельный ввод для HL801 (M32) с наружным диаметром обжимаемой трубы или кабеля 17–25 мм	13,72
	HL801V/22-33	кабельный ввод для HL801 (M40) с наружным диаметром обжимаемой трубы или кабеля 22–33 мм	34,04
	HL801V/28-38	кабельный ввод для HL801 (M50) с наружным диаметром обжимаемой трубы или кабеля 28–38 мм	50,30
	HL801V/32-44	кабельный ввод для HL801 (M63) с наружным диаметром обжимаемой трубы или кабеля 32–44 мм	60,47
	HL801V/40-52	кабельный ввод для HL801 (M63) с наружным диаметром обжимаемой трубы или кабеля 40–52 мм	100,77
	HL801R/M32-25	резьбовой переходник с резьбой M32 на M25 для HL801V/8-14 и HL801V/11-18	11,70
	HL801R/M40-25	резьбовой переходник с резьбой M40 на M25 для HL801V/8-14 и HL801V/11-18	19,73
	HL801R/M40-32	резьбовой переходник с резьбой M40 на M32 для HL801V/17-25	19,73
	HL801R/M50-25	резьбовой переходник с резьбой M50 на M25 для HL801V/8-14 и HL801V/11-18	33,63
	HL801R/M50-32	резьбовой переходник с резьбой M50 на M32 для HL801V/17-25	33,63
	HL801R/M50-40	резьбовой переходник с резьбой M50 на M40 для HL801V/22-33	33,63
	HL801R/M63-32	резьбовой переходник с резьбой M63 на M32 для HL801V/17-25 и HL801R/M32-25	49,37
	HL801R/M63-40	резьбовой переходник с резьбой M63 на M40 для HL801V/22-33	49,37
	HL801R/M63-50	резьбовой переходник с резьбой M63 на M50	49,37
	HL801B/M32	заглушка для HL801 резьбой M32	10,69
	HL801B/M40	заглушка для HL801 резьбой M40	17,14
	HL801B/M50	заглушка для HL801 резьбой M50	21,82
	HL801B/M63	заглушка для HL801 резьбой M63	28,16

ШУМОИЗОЛЯЦИЯ

	Код	Описание	Цена, €
	HL6100	звукоизоляционное полотно 500 x 250 x 8 мм для душевых лотков серии HL50	51,74
	HL6200	звукоизоляционное полотно 500 x 500 x 8 мм для трапов серии HL52, HL90, HL510N, HL5100	92,87
	HL6300	звукоизоляционное полотно 2 шт. 900 x 450 x 8/4 мм для HL523N-90x90	222,52
	HL6400	звукоизоляционное полотно 2 шт. 1200 x 600 x 8/4 мм для HL523N-120x120	248,79
	HL6500	звукоизоляционное полотно для трапа HL530	111,76